

(2) 平成29年4月末以降の推移

	平成29年 4月末	平成29年 5月末	平成29年 6月末	平成29年 7月末	平成29年 8月末	平成29年 9月末	平成29年 10月末	平成29年 11月末	平成29年 12月末	平成30年 1月末	平成30年 2月末	平成30年 3月末
財務局登録業者	285	285	287	286	286	286	287	286	286	286	285	285
都道府県登録業者	1,569	1,569	1,558	1,549	1,542	1,533	1,508	1,514	1,510	1,505	1,499	1,485
合計	1,854	1,854	1,845	1,835	1,828	1,819	1,795	1,800	1,796	1,791	1,784	1,770

	平成30年 4月末	平成30年 5月末	平成30年 6月末	平成30年 7月末	平成30年 8月末	平成30年 9月末	平成30年 10月末	平成30年 11月末	平成30年 12月末	平成31年 1月末	平成31年 2月末	平成31年 3月末
財務局登録業者	285	285	284	283	280	280	281	281	281	281	281	281
都道府県登録業者	1,475	1,469	1,460	1,456	1,460	1,465	1,458	1,459	1,458	1,456	1,448	1,435
合計	1,760	1,754	1,744	1,739	1,740	1,745	1,739	1,740	1,739	1,737	1,729	1,716

	平成31年 4月末	令和元年 5月末	令和元年 6月末	令和元年 7月末	令和元年 8月末	令和元年 9月末	令和元年 10月末	令和元年 11月末	令和元年 12月末	令和2年 1月末	令和2年 2月末	令和2年 3月末
財務局登録業者	280	278	278	279	278	278	276	276	276	277	275	275
都道府県登録業者	1,429	1,422	1,413	1,408	1,406	1,402	1,399	1,394	1,379	1,373	1,372	1,372
合計	1,709	1,700	1,691	1,687	1,684	1,680	1,675	1,670	1,655	1,650	1,647	1,647

	令和2年 4月末	令和2年 5月末	令和2年 6月末	令和2年 7月末	令和2年 8月末	令和2年 9月末	令和2年 10月末	令和2年 11月末	令和2年 12月末	令和3年 1月末	令和3年 2月末	令和3年 3月末
財務局登録業者	275	276	277	277	275	274	273	273	272	272	272	271
都道府県登録業者	1,370	1,369	1,371	1,371	1,380	1,378	1,380	1,377	1,376	1,374	1,370	1,367
合計	1,645	1,645	1,648	1,648	1,655	1,652	1,653	1,650	1,648	1,646	1,642	1,638

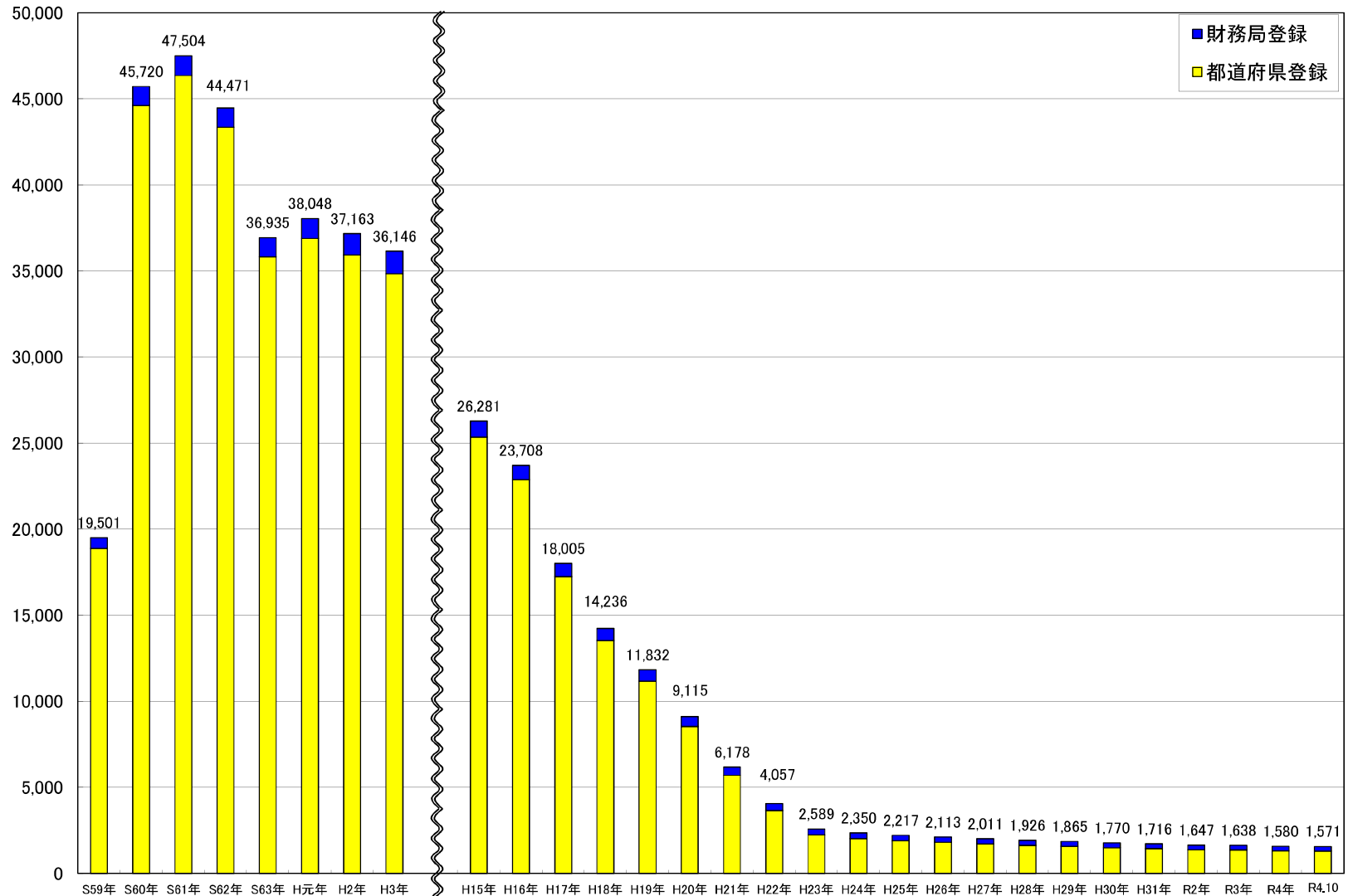
	令和3年 4月末	令和3年 5月末	令和3年 6月末	令和3年 7月末	令和3年 8月末	令和3年 9月末	令和3年 10月末	令和3年 11月末	令和3年 12月末	令和4年 1月末	令和4年 2月末	令和4年 3月末
財務局登録業者	270	270	270	268	268	268	267	267	267	267	267	268
都道府県登録業者	1,363	1,357	1,351	1,347	1,339	1,333	1,325	1,326	1,322	1,319	1,323	1,312
合計	1,633	1,627	1,621	1,615	1,607	1,601	1,592	1,593	1,589	1,586	1,590	1,580

	令和4年 4月末	令和4年 5月末	令和4年 6月末	令和4年 7月末	令和4年 8月末	令和4年 9月末	令和4年 10月末
財務局登録業者	267	267	267	266	266	266	267
都道府県登録業者	1,301	1,300	1,301	1,301	1,303	1,302	1,304
合計	1,568	1,567	1,568	1,567	1,569	1,568	1,571

## (3) 財務局、都道府県別(令和4年10月末)

関東財務局	130	北陸財務局	7
東京都	574	富山県	6
神奈川県	32	石川県	7
埼玉県	22	福井県	3
千葉県	17	小計	16
山梨県	3	北陸管内合計	23
栃木県	6	中国財務局	14
茨城県	4	広島県	21
群馬県	12	山口県	9
新潟県	4	岡山県	15
長野県	6	鳥取県	1
小計	680	島根県	1
関東管内合計	810	小計	47
近畿財務局	33	中国管内合計	61
大阪府	123	四国財務局	10
京都府	22	香川県	6
兵庫県	27	徳島県	6
奈良県	6	愛媛県	16
和歌山県	6	高知県	9
滋賀県	5	小計	37
小計	189	四国管内合計	47
近畿管内合計	222	九州財務局	10
北海道財務局	5	熊本県	12
北海道	36	大分県	6
小計	36	宮崎県	11
北海道管内合計	41	鹿児島県	7
東北財務局	20	小計	36
宮城県	19	九州管内合計	46
岩手県	4	福岡財務支局	15
福島県	2	福岡県	67
秋田県	6	佐賀県	4
青森県	6	長崎県	10
山形県	2	小計	81
小計	39	福岡管内合計	96
東北管内合計	59	沖縄総合事務局	3
東海財務局	20	沖縄県	44
愛知県	49	小計	44
静岡県	27	沖縄管内合計	47
三重県	12	財務局計	267
岐阜県	11	都道府県計	1,304
小計	99	総合計	1,571
東海管内合計	119		

(参考1)貸金業者数の長期的な推移



	S59年	S60年	S61年	S62年	S63年	H元年	H2年	H3年	H15年	H16年	H17年	H18年	H19年	H20年	H21年	H22年	H23年	H24年	H25年	H26年	H27年	H28年	H29年	H30年	H31年	R2年	R3年	R4年	R4.10
都道府県登録	18,882	44,607	46,357	43,352	35,821	36,898	35,934	34,841	25,352	22,869	17,243	13,534	11,168	8,535	5,705	3,648	2,240	2,020	1,902	1,811	1,712	1,634	1,580	1,485	1,435	1,372	1,367	1,312	1,304
財務局登録	619	1,113	1,147	1,119	1,114	1,150	1,229	1,305	929	839	782	702	664	580	473	409	349	330	315	302	299	292	285	285	281	275	271	268	267
合計	19,501	45,720	47,504	44,471	36,935	38,048	37,163	36,146	26,281	23,708	18,005	14,236	11,832	9,115	6,178	4,057	2,589	2,350	2,217	2,113	2,011	1,926	1,865	1,770	1,716	1,647	1,638	1,580	1,571

(注) R4年までの業者数は、いずれも各3月末の数値。

7. 貸金業者の行政処分件数の推移

(単位:件)

	処分事由	平成17年度	平成18年度	平成19年度	平成20年度	平成21年度	平成22年度	平成23年度	平成24年度	平成25年度	平成26年度	平成27年度	平成28年度	平成29年度	平成30年度	令和元年度	令和2年度	令和3年度	令和4年度			
																				4~6月	7~9月	計
財務局登録 貸金業者	業務改善 (法第24条の6の3)	-	-	0	7	1	0	1	0	0	0	0	0	0	0	0	0	0	0	0	0	0
	業務停止 (旧規制法第36条、法第24条の6の4)	5	14	1	3	1	0	0	0	0	0	0	0	0	0	0	0	0	0	0	0	0
	登録取消し (旧規制法第37条、法第24条の6の4、法第24条の6の5)	0	2	1	2	0	1	0	0	0	0	0	0	0	0	0	0	0	0	0	0	0
	所在不明者の登録取消し (旧規制法第38条、法第24条の6の6)	0	0	0	0	0	0	0	0	0	0	0	0	0	0	0	0	0	0	0	0	0
	処分件数計	5	16	2	12	2	1	1	0	0	0	0	0	0	0	0	0	0	0	0	0	0
都道府県登録 貸金業者	業務改善 (法第24条の6の3)	-	-	0	19	18	9	4	4	6	4	5	10	12	8	4	1	2	1	0	1	
	業務停止 (旧規制法第36条、法第24条の6の4)	604	169	81	83	45	27	16	10	12	4	7	9	4	8	3	3	1	0	0	0	
	登録取消し (旧規制法第37条、法第24条の6の4、法第24条の6の5)	514	322	280	194	131	55	19	3	6	4	2	1	0	1	1	0	0	1	0	1	
	所在不明者の登録取消し (旧規制法第38条、法第24条の6の6)	473	154	144	151	47	6	2	2	0	0	2	1	0	0	1	0	0	0	0	0	
	処分件数計	1,591	645	505	447	241	97	41	19	24	12	16	21	16	17	9	4	3	2	0	2	
計	業務改善 (法第24条の6の3)	-	-	0	26	19	9	5	4	6	4	5	10	12	8	4	1	2	1	0	1	
	業務停止 (旧規制法第36条、法第24条の6の4)	609	183	82	86	46	27	16	10	12	4	7	9	4	8	3	3	1	0	0	0	
	登録取消し (旧規制法第37条、法第24条の6の4、法第24条の6の5)	514	324	281	196	131	56	19	3	6	4	2	1	0	1	1	0	0	1	0	1	
	所在不明者の登録取消し (旧規制法第38条、法第24条の6の6)	473	154	144	151	47	6	2	2	0	0	2	1	0	0	1	0	0	0	0	0	
	処分件数計	1,596	661	507	459	243	98	42	19	24	12	16	21	16	17	9	4	3	2	0	2	

(注) 表中の「旧規制法」とは、貸金業の規制等に関する法律のことであり、「法」とは貸金業法のことである。

令和元年度は平成31年4月を含む。

## 8. 金融庁・財務局・都道府県に寄せられた貸金業者に係る苦情等(苦情、相談・照会)件数

(1)内容別

区 分	令和元年度	令和2年度					令和3年度					令和4年度					
	計	4～6月	7～9月	10～12月	1～3月	計	4～6月	7～9月	10～12月	1～3月	計	4～6月	7～9月	10～12月	1～3月	計	
苦情等受付件数	4,768	1,258	1,213	1,166	1,110	4,747	1,146	1,091	912	644	3,793	1,053	853	0	0	1,906	
うち無登録業者に係るもの	998	286	224	286	375	1,171	218	226	121	105	670	113	111	0	0	224	
苦情の内容	取立て行為	69	15	20	19	13	67	21	14	22	13	70	14	16	0	0	30
	契約内容	54	7	12	8	8	35	8	5	1	4	18	4	0	0	0	4
	金利	18	6	3	2	2	13	2	1	1	6	10	1	0	0	0	1
	年金担保	0	0	0	0	0	0	0	0	0	0	0	0	1	0	0	1
	帳簿の開示	20	9	8	5	4	26	5	1	2	3	11	3	1	0	0	4
	過剰貸付け	2	0	0	0	1	1	0	0	1	0	1	0	0	0	0	0
	行政当局詐称、登録業者詐称	9	1	0	2	2	5	0	0	0	0	0	2	1	0	0	3
	保証契約	1	0	0	0	0	0	0	0	0	0	0	0	1	0	0	1
	広告・勧誘(詐称以外)	66	14	7	7	10	38	7	12	7	4	30	4	0	0	0	4
	その他	277	47	75	68	23	213	45	29	27	25	126	38	29	0	0	67
苦情計	516	99	125	111	63	398	88	62	61	55	266	66	49	0	0	115	
相談・照会の内容	債務整理等	210	32	36	46	48	162	106	108	62	90	366	106	109	0	0	215
	金利	50	9	8	9	13	39	5	15	7	3	30	6	13	0	0	19
	相談先	221	68	88	75	60	291	50	56	65	99	270	53	26	0	0	79
	登録確認(無登録の疑いあり)	998	286	224	286	375	1,171	218	226	121	105	670	113	111	0	0	224
	制度改正要望	10	31	1	3	0	35	3	4	2	23	32	0	1	0	0	1
	法令等解釈	557	174	156	144	95	569	150	137	128	73	488	88	43	0	0	131
	その他	2,206	559	575	492	456	2,082	526	483	466	196	1,671	621	501	0	0	1,122
相談・照会計	4,252	1,159	1,088	1,055	1,047	4,349	1,058	1,029	851	589	3,527	987	804	0	0	1,791	

(注) 件数については、その内容が複数にわたる場合でも延べで計上せず、主なものを1件として計上。

令和元年度は平成31年4月を含む。

## (2) 受付先別

区 分	令和2年度				令和3年度				令和4年度				
	金融庁	財務局	都道府県	計	金融庁	財務局	都道府県	計	金融庁	財務局	都道府県	計	
苦情等受付件数	1,223	1,641	1,883	4,747	819	1,446	1,528	3,793	269	864	773	1,906	
うち無登録業者に係るもの	260	243	668	1,171	85	156	429	670	45	59	120	224	
苦情の内容	取立て行為	3	17	47	67	1	39	30	70	0	11	19	30
	契約内容	2	14	19	35	1	15	2	18	2	2	0	4
	金利	3	2	8	13	1	5	4	10	0	1	0	1
	年金担保	0	0	0	0	0	0	0	0	0	1	0	1
	帳簿の開示	0	6	20	26	0	6	5	11	0	2	2	4
	過剰貸付け	0	0	1	1	0	1	0	1	0	0	0	0
	行政当局詐称、登録業者詐称	1	1	3	5	0	0	0	0	0	3	0	3
	保証契約	0	0	0	0	0	0	0	0	0	1	0	1
	広告・勧誘(詐称以外)	27	3	8	38	13	8	9	30	3	0	1	4
	その他	27	64	122	213	16	63	47	126	6	36	25	67
苦情計	63	107	228	398	32	137	97	266	11	57	47	115	
相談・照会の内容	債務整理等	21	48	93	162	2	228	136	366	5	151	59	215
	金利	9	15	15	39	3	11	16	30	4	7	8	19
	相談先	179	64	48	291	171	63	36	270	34	8	37	79
	登録確認(無登録の疑いあり)	260	243	668	1,171	85	156	429	670	45	59	120	224
	制度改正要望	27	5	3	35	27	0	5	32	1	0	0	1
	法令等解釈	228	80	261	569	185	100	203	488	35	21	75	131
	その他	436	1,079	567	2,082	314	751	606	1,671	134	561	427	1,122
相談・照会計	1,160	1,534	1,655	4,349	787	1,309	1,431	3,527	258	807	726	1,791	

(注) 令和元年度は平成31年4月を含む。